

職員紹介コーナー

平成28年4月入職の新しい仲間をご紹介します。

《 ① 名前と勤務場所 ② 趣味 ③ 抱負や意気込みを一言 》



- ① 菊池 洋子 (リハビリ科)
- ② 音楽を聴く事
- ③ 1日でも早く仕事に慣れ、足を引っ張らない様に頑張ります。



- ① 内藤 祥吾 (リハビリ科)
- ② ピアノ
- ③ 「日々精進」をモットーに頑張っています。



- ① 福島 章太 (リハビリ科)
- ② スポーツ 買い物
- ③ まずは慣れる事から！一生懸命頑張りたいと思います。



- ① 山口 真歩 (2F介護福祉士)
- ② 音楽を聴く事
- ③ 丁寧な介助を心掛けていこうと思います。



- ① 花田 遥 (1F介護福祉士)
- ② ヘアアレンジ 音楽鑑賞
- ③ 業務を早く覚え、ご利用者様に安心して頂ける様、頑張ります。



☆☆今後のイベントのご案内☆☆

- | | |
|---|---|
| <p>5月</p> <p>外食レク (1F 2F)
月組交流会 (3F) 5月22日 (日)</p> | <p>6月</p> <p>外食レク (2F)
(全体行事)
東葛フィルハーモニー 6月19日 (日)</p> |
|---|---|

※ 各種イベントは、状況により日程が変わる場合がありますのでご了承ください。
※ 全体行事の予定変更は、施設ホームページのツイッター画面でご確認いただけます。



今号の編集担当者 介護支援専門員 橋内 芳史



寒かった冬がようやく過ぎて過ごしやすい季節となりました。当施設の敷地内の花々も徐々に見頃を迎えつつあります。ハートケア市川も新年度を迎えるに当たり、多くの新しい仲間を迎え、ご利用者様に満足して頂けるサービスを提供していく事ができる様、より一層努力して参ります。本年もよろしくお願い致します。

☆☆施設からのご案内☆☆

【面会時間について】 平日・土曜日祭日 10:00~20:00 ご協力をお願いいたします。

【お申込み・相談・見学について】

ご希望のサービス内容 (入所・短期入所・通所リハビリテーション・訪問リハビリテーション等) をご確認の上、047-303-8222 までお電話ください。施設の支援相談員が対応いたします。また、面談及び見学は、平日9:30~16:30までとさせていただきます。ご理解とご協力をお願いいたします。

【広報誌のご利用者さま掲載について】

本紙に掲載された写真は、ご利用者さま及びご家族さまの同意を頂戴して掲載しておりますが、いつでも意志変更が可能です。また万が一誤って掲載されていた場合や、掲載されている写真のデータをご希望の場合には、メールアドレスを添えて1階事務室までお申し出ください。



HCI いちかわ



藤の花言葉は「歓迎」
藤の花はハートケア市川の
シンボルマークです。



事業所番号 1252780039
住所 〒272-0803
千葉県市川市奉免町 59-2
ハートケア市川
TEL 047-303-8222
FAX 047-303-8223
<http://www.hc-ichikawa.jp/>

発行 医療法人社団哺育会
ハートケア市川 広報委員会

奇数月発行次回の広報誌は
7月発行予定です。

今年も桜が満開となり、ご利用者様と一緒に近所の大柏川にお花見に行ってきました。裏面にもお花見写真を掲載しておりますので、是非お楽しみ下さい。

介護支援専門員 橋内 芳史

☆行事食の紹介☆ 春らしさ満開のお食事を楽しんで頂きました!



3月3日ひなまつり

4月5日お花見献立

4/23 桜ちらし

栄養科

1Fデザートバイキング



皆様美味しそうに召し上がっていました。甘い物が好きな女性ご利用者様から特にご好評を頂きました。
1F 春日 哲也



3Fひな飾り作り



ご利用者様と一緒にひな祭りの壁面飾りを作成しました。皆様のご協力もあり、素敵なひな飾りが出来上がりました。
3F 村越 祐二



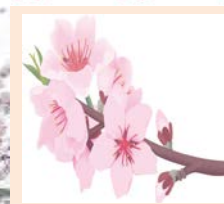
大柏川にお花見に行ってきました！



2F



3F



天候にも恵まれ、お花見日和となりました。きれいな桜を目にすると拍手をして喜ばれるご利用者様もいらっしゃいました。皆様大満足のご様子で笑顔満開の1日になりました。

3F 伏黒 恒平