

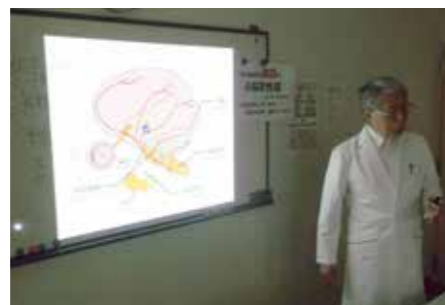


藤の花言葉は「歓迎」
藤の花はハートケア市川のシンボルマークです。

HCいちかわ

施設長講話

小脳変性症をテーマに、施設長が通所のご利用者様に講話をされました。
真剣な表情で話に聞き入っていて、メモを取られるご利用者様もいらっしゃいました。



通所 鈴木(雅)

行事食の紹介

9月はご利用者様のご長寿をお祝いし、お赤飯や海老の天ぷらなどを盛り込んだ松花堂弁当をご用意しました。

10月は旬のきのこを取り入れたちらし寿司や、あんかけをかけて食べやすくした茶碗蒸しなどを提供しこちらも好評でした。

栄養科 中台



職員紹介コーナー



所属 リハビリ科
名前 よりかわ 寄川 このみ
趣味 楽器を演奏すること
抱負 明るく元気をモットーに頑張ります。よろしくお願致します。



所属 介護看護部 3階フロア
名前 ないとう さやか 内藤 清香
趣味 映画鑑賞
抱負 施設での仕事は初めてなので、1日も早く仕事に慣れる様、頑張ろうと思います。



所属 介護看護部 通所リハ
名前 うめぐち りの 梅口 梨乃
趣味 とんぼ玉作り
抱負 まずは皆様に私の事を覚えて頂ける様に明るく、元気にお仕事をしていきます。



所属 支援相談室
名前 おおた こうすけ 太田 幸佑
趣味 散歩、一人旅
抱負 早く一人前になれる様まずは一人、入所から退所までを通して、自分一人で支援できる様になる。



所属 介護看護部 1階フロア
名前 えんどう かつみ 遠藤 一美
趣味 ゲーム
抱負 早く仕事が覚えられるように、頑張りたいと思います。



所属 介護看護部 2階フロア
名前 こしづか なみこ 越塚 奈美子
趣味 野球観戦、旅行
抱負 目標→60歳まで頑張る事。抱負→健康に留意し、元気で業務を遂行する。



所属 介護看護部 1階フロア
名前 さとう ゆき 佐藤 由貴
趣味 美術館めぐり
抱負 施設に早く慣れて、長く働ければと思います。

編集後記

だんだんと寒くなって参りました。体調を崩しやすい時期ですので、スタッフ一同体調管理を徹底し、ご利用者様の迷惑にならない様、努めていきたいと思ひます。

居宅 庄子



今年度の売り上げは、56,600円でした。こちらの収益は、ご利用者様の為に有効活用させていただきます。当日は、多くの地域の皆様、ご利用者様、ご家族様にご参加頂き、バザーを楽しまれました。品物を提供して頂いた皆様、ご協力ありがとうございました。来年も宜しくお願いします。

リハビリ科 福島



施設からのご案内

面会時間について

10:00~20:00 ご協力をお願いいたします。

お申込み・相談・見学について

ご希望のサービス内容(入所・短期入所・通所リハビリテーション・訪問リハビリテーション等)をご確認の上、047-303-8222までお電話ください。施設の支援相談員が対応いたします。また、面談及び見学は、平日9:30~16:30までとさせていただきます。ご理解とご協力をお願いいたします。

広報誌のご利用者様掲載について

本紙に掲載された写真は、ご利用者様及びご家族様の同意を頂戴して掲載しておりますが、いつでも意志変更が可能です。また万が一誤って掲載されていた場合や、掲載されている写真のデータをご希望の場合には、メールアドレスを添えて1階事務室までお申し出ください。

事業所番号 1252780039

医療法人社団哺育会 介護老人保健施設

ハートケア市川

〒272-0803 千葉県市川市奉安町59-2

TEL.047-303-8222

FAX.047-303-8223

http://www.hc-ichikawa.jp/

【発行】医療法人社団哺育会 ハートケア市川 広報委員会

演奏会

今年も柏井小学校から演奏に来て頂きました。懐かしの曲から、テレビで聞いたことのある曲など、様々な曲を演奏して頂き、手拍子や唄ったりと皆様に楽しんで頂くことが出来ました。

2F 田中



敬老会

通所のお祝い年のご利用者様に写真入り色紙とキーホルダーをプレゼントしました。これからも末永くお元気でお過ごしください!

通所 鈴木(雅)



事業所自衛消防操法大会

10月11日(金)事業所自衛消防操法大会に初出場しました。当日は悪天候でしたが、訓練の成果を発揮し、努力賞を頂きました。火災時の初動対応の基本を身に付ける事ができたので、今後もたくさんの職員が出場できるようにしたいと思います。

居宅 庄子

